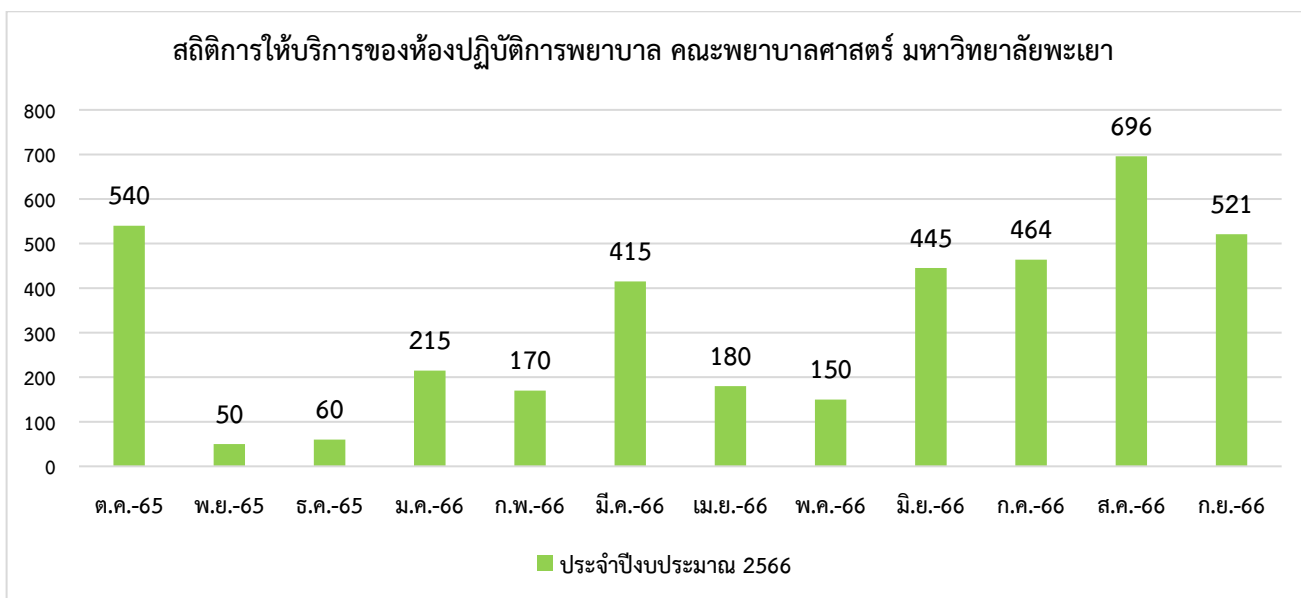




รายงานข้อมูลสถิติการให้บริการของห้องปฏิบัติการพยาบาล คณะพยาบาลศาสตร์ มหาวิทยาลัยพะเยา ประจำปีงบประมาณ 2566

คณะพยาบาลศาสตร์ มหาวิทยาลัยพะเยา มีจำนวนห้องปฏิบัติการพยาบาล จำนวน 4 ห้องและมีห้องฝึกปฏิบัติการพยาบาลเสมือนจริง จำนวน 3 ห้อง เพื่อให้นิสิตพยาบาลได้รับการฝึกภาคปฏิบัติก่อนการฝึกปฏิบัติจริงในแหล่งฝึก ทั้งนี้ในปีงบประมาณ 2566 มีสถิติการขอใช้บริการของห้องปฏิบัติการพยาบาลของนิสิต ดังข้อมูลที่แสดงในแผนภูมิต่อไปนี้



ข้อมูลสถิติการให้บริการจองคิวใช้บริการห้องปฏิบัติการพยาบาล แบบ Walk-in ห้องปฏิบัติการพยาบาล มหาวิทยาลัยพะเยา ประจำปีงบประมาณ พ.ศ. 2566 (ตุลาคม 2565 - กันยายน 2566)

รายการ	จำนวนให้บริการจองคิวใช้บริการห้องปฏิบัติการพยาบาล แบบ Walk-in (คน)												รวม
	ต.ค. 65	พ.ย. 65	ธ.ค. 65	ม.ค. 66	ก.พ. 66	มี.ค. 66	เม.ย. 66	พ.ค. 66	มิ.ย. 66	ก.ค. 66	ส.ค. 66	ก.ย. 66	
การจองคิวใช้ บริการ ห้องปฏิบัติการ พยาบาล แบบ Walk-in	250	200	420	200	180	500	170	160	450	460	690	520	4,200

